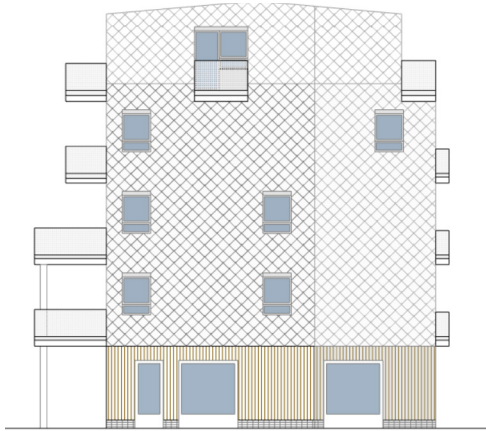


wohnprojekt ruxx

Im Januar 2021 beteiligte sich die GENIUS eG erfolgreich an einem Konzeptverfahren zur Vergabe des landeseigenen Erbbaugrundstücks in der Robert-Uhrig-Straße 15a. Das bauliche Konzept zielt auf eine lebendige inklusive Hausgemeinschaft. Es wurde von BARarchitekten und Stine Kolberg entworfen und von Studio CHplus in Abstimmung mit den Nutzer*innen weiterentwickelt. Entwurfsplanung und bauliche Umsetzung wurden von Studio CHplus übernommen.



Ansicht Nord | © Studio CHplus

Die flexible Grundstruktur des Gebäudes ermöglicht es, das Wohnungsangebot geschossweise zu variieren. Es wurde ein Wohnungsmix aus elf 1-2 Raumwohnungen, einer rollstuhlgerechten 4 Raumwohnung, zwei großen Gemeinschaftswohnungen sowie einer kleinen Büroeinheit realisiert. Im Erdgeschoss befindet sich ein Atelier mit künstlerischen Beschäftigungsplätzen für Menschen mit Behinderungen.

TRÄGER

COMES e.V.

Seit über 30 Jahren unterstützen wir Menschen mit Lernschwierigkeiten oder seelischen Behinderungen durch verschiedene Formen des Betreuten Wohnens in ihrer Teilhabe an der Gemeinschaft.

<https://www.comes-berlin.de/>



INDEPENDENT LIVING Stiftung

Independent Living als Träger der freien Jugendhilfe engagiert sich seit 1991 mit mittlerweile über 1.300 Mitarbeiter*innen in vier Bundesländern in den ambulanten und stationären Hilfen zur Erziehung, als Träger von Kindertagesstätten, Kinder- und Jugendfreizeitstätten sowie einem Bildungs- und Erlebniszentrum am Helensee bei Frankfurt (Oder). Seit dem Jahr 2019 sind sämtliche Angebote und Projekte unter dem Dach einer gemeinnützigen Stiftung zusammengeführt.

<https://www.independentliving.de/>



Pfefferwerk Stadtkultur gGmbH

Wir bieten Kindern, Jugendlichen und Familien den Freiraum, die Unterstützung und den Schutz, die sie benötigen, um ihren Lebensweg selbstbestimmt zu gestalten und Schwierigkeiten zu meistern.

<https://www.pfefferwerk.de/>



Paritätischer Wohlfahrtsverband Berlin

Der Paritätische Wohlfahrtsverband Berlin ist Dach- und Spitzenverband der freien Wohlfahrtspflege. Wir vertreten die Interessen unserer Mitglieder und beraten sie bei rechtlichen, betriebswirtschaftlichen und sozialen Fragen. Wir setzen uns für die Rechte hilfebedürftiger Menschen und für die Förderung der Zivilgesellschaft ein.

<https://www.paritaet-berlin.de/>



wohnprojekt ruxx

inklusiv wohnen und leben

Robert-Uhrig-Straße 15a, 10315 Berlin

© GENIUS eG



„Wir machen das selbst!“

von Mieter*innen
zu Entwickler*innen

tel	030 2359 299- 0	Hermannstraße 182
fax	030 2359 299- 11	12049 Berlin
mail	mail@genius-eg.de	www.genius-eg.de



Genossenschaft gemeinnützig – inklusiv – sozial

Die gemeinnützige GENIUS Wohnbau eG hat sich am 30.01.2020 als ein Zusammenschluss von inzwischen 21 mittleren und größeren freien Trägern aus den Bereichen:

- Altenhilfe
- Eingliederungshilfe
- Kinderhilfe
- Behindertenhilfe
- Suchthilfe
- Jugendhilfe

unter dem Dach des Paritätischen Wohlfahrtsverbandes Berlin gegründet.

Ziel der Genossenschaft ist es, für die eigenen Arbeitsfelder selbst Wohnungsbau zu betreiben bzw. als Generalmieterin von Wohnungsbestand aufzutreten und die Gebäude für die Zielgruppen langfristig zu sichern.

Grundkonzept der Genossenschaft ist das inklusive Zusammenleben im Gemeinwesen und – angesichts der Wohnungsknappheit in Berlin – die Wohnraumbeschaffung und Versorgung von benachteiligten Zielgruppen. In den Gebäuden soll eine Mischung von Menschen mit körperlichen und psychischen Beeinträchtigungen sowie mit Lernschwierigkeiten, von benachteiligten Jugendlichen aber auch anderen Wohnungssuchenden mit Wohnberechtigungsschein ein Zuhause finden.

Weitere Informationen finden Sie unter: www.genius-eg.de

Kontakt: info@genius-eg.de oder 030.2359299-0



Gründungsversammlung 2020 | © GENIUS eG

Inklusiv Wohnen und Leben

In der Lichtenberger Robert-Uhrig-Straße 15 A konnte die GENIUS Wohnbau eG im Februar 2026 mit dem Projekt RUXX ihren ersten Neubau fertigstellen.

Auf rund 1.100 m² Nutzfläche ist in dem fünfgeschossigen Gebäude Platz für Klient*innen von drei sozialen Trägern und vier Haushalte mit Wohnberechtigungsschein.



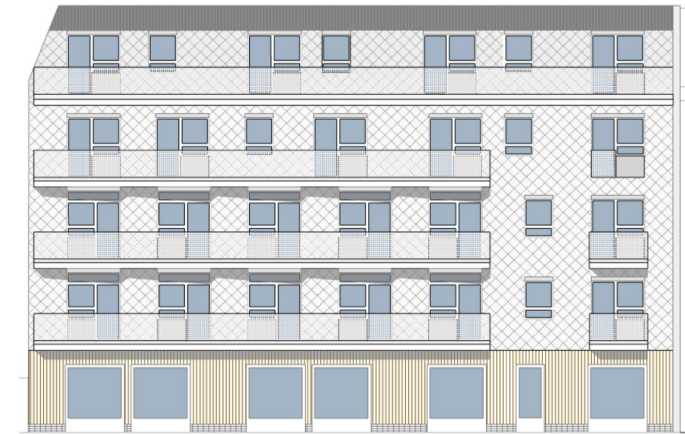
Im Erdgeschoss bietet die Pfefferwerk Stadtkultur gmbH im Atelier RUXX 14 Menschen mit Behinderungen einen künstlerischen Beschäftigungsplatz und betreut im Haus weiterhin Jugendliche bzw. junge Erwachsene in einer Zweier-WG.

Im ersten und zweiten Obergeschoss begleitet COMES e.V. Menschen mit Lernschwierigkeiten in je einer Wohngemeinschaft mit fünf Plätzen. Ergänzend zu den Wohngruppen übernimmt COMES drei Einzelwohnungen für lernbeeinträchtigte Erwachsene.

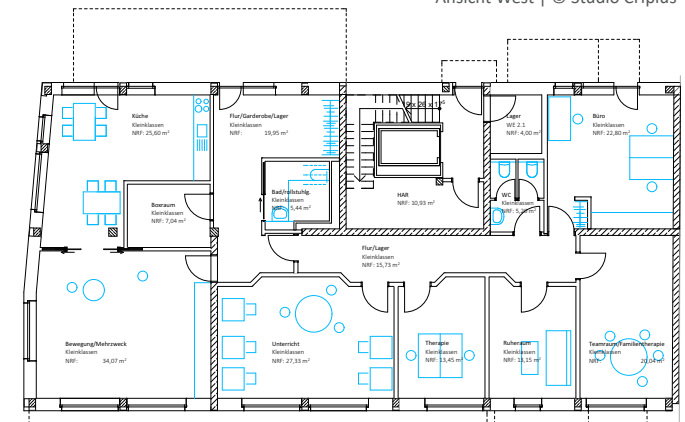
Die INDEPENDENT LIVING Stiftung Jugendhilfe betreibt, über mehrere Geschosse verteilt, insgesamt vier Plätze des Betreuten Einzelwohnens für Jugendliche und junge Erwachsene.



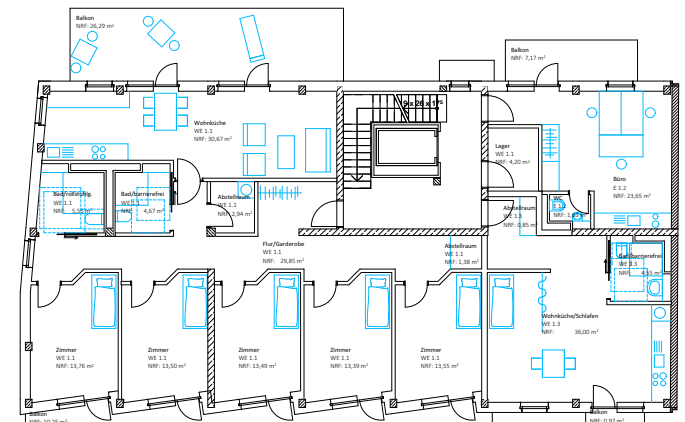
Entsprechend der inklusiven Zielsetzung der GENIUS eG haben im Neubau in der Robert-Uhrig-Straße auch andere Wohnungssuchende Platz gefunden. Um langfristig bezahlbaren Wohnraum zu schaffen, entstanden vier geförderte Mietwohnungen für WBS-berechtigte Haushalte. Drei der Wohnungen sind an Rollstuhlfahrer*innen vermietet.



Ansicht West | © Studio CHplus



Grundriss EG | © Studio CHplus



Grundriss 1.0G | © Studio CHplus